

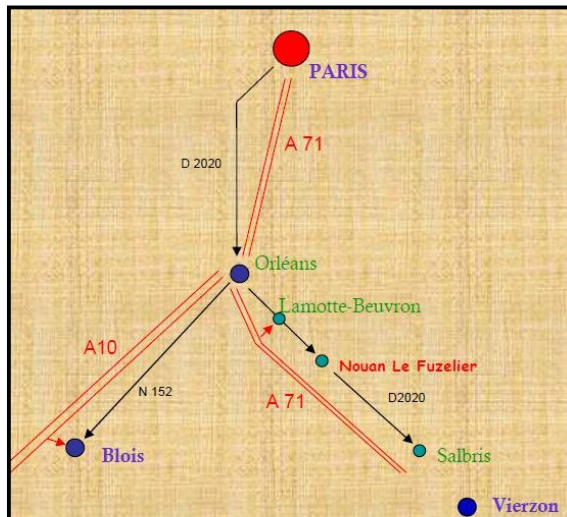
Ferme de Courcimont  
Village vacances – Venelle de Courcimont  
Route de Saint Viâtre  
41 600 NOUAN LE FUZELIER  
02 54 96 17 06



Située au cœur des étangs de Sologne, dans un environnement exceptionnel, **La Ferme de Courcimont** est un lieu très agréable.

Nous nous retrouverons dans une ambiance chaleureuse et conviviale au sein de 35 ha de bois.

Idéalement situé et accessible par l'A1, l'A71, de la D2020 (anciennement RN20), à 800m de la gare SNCF de **Nouan-Le-Fuzelier**, et 12 km de la gare de **Lamotte Beuvron**.



Depuis Nouan-le-Fuzelier, prendre la direction de Blois / Saint-Viâtre.

Passer le passage à niveau, à la sortie du village, à droite, suivre le panneau « Ferme de Courcimont ».

Gare SNCF à 800 m

\*\*\*\*\*

Village Vacances

La Ferme de Courcimont

Venelle de Courcimont

41600 NOUAN LE FUZELIER

tel : 02 54 96 17 06

fermedecourcimont@capfrance.com

#### Par Route :

**Par l'Autoroute A71** : à moins de 2h de Paris (165 km), depuis Orléans (35 km) - à 7km de la sortie Lamotte-Beuvron;

**Par l'Autoroute A10** : Tours (120 km) sortie Blois puis via Bracieux, La Ferté Beauharnais.

**Par la Nationale RN20** : depuis Paris (165 km) direction Nouan-le-Fuzelier, depuis Orléans (35 km) direction Nouan-le-Fuzelier ou via La Ferté St Aubin puis Lamotte-Beuvron;

**Gare SNCF** : Gare de Nouan-le-Fuzelier à 800m, 4 trains par jour dans les deux sens.

**Coordonnées GPS** :  
47.537456, 2.026455

## Week-end convivial de Rencontres, Conférences & ateliers

*Nous vous proposons de nous retrouver, parents, enfants et professionnels de la surdité*

**du vendredi 1<sup>er</sup> au dimanche 3 juin 2018**



Avec le soutien de




on dit...  
**HANDICAP**  
...et on agit !

## Programme

(NB : Le programme définitif avec le nom des intervenants et les résumés sera disponible ultérieurement)

**Vendredi 1<sup>er</sup> juin** : Accueil des familles entre 18h30 et 22h  
Dîner servi entre 20h et 21h, soirée libre / échanges

### Samedi 2 juin :

9h	Introduction par le Président	
9h30	Etat des lieux de la <b>mono et de la bi-implantation en 2018</b> (Médecin ORL) / Résultats de l'étude GC 2017/2018	
10h30	Pause café	
11h00	<b>Accompagnement et prise en charge de l'enfant et du jeune adulte implanté</b> (structures; intervenants moyens de communication (Professionnel Spécialiste) / <b>Résultats de l'Etude GC 2017/2018</b>	
12h15	Déjeuner	
14h	Table ronde : <b>Intégration et accompagnement scolaire d'enfants implantés selon les âges</b>	
15h15	Pause	
15h30	<b>Ateliers parents par cycle</b> : Naissance- maternelle - Elémentaire Collège lycée et au delà	
18h30	Fin des travaux	
19h30	Diner	
20h30	Soirée des adhérents : moment convivial entre familles	

### Dimanche 3 juin :

9h	Table ronde « <b>Témoignages adolescents</b> »	
10h	<b>Activités extrascolaires</b> (musique, sports...)	
10h45	Pause café	
11h00	<b>L'Implant et les Assurances</b> (Cabinet Maixant)	
11h30	<b>AG</b> de Génération Cochlée	
12h30	Déjeuner	
14h00	<b>Ateliers parents</b> : o Partage d'expérience sur la fratrie o Trucs et astuces au quotidien, PPA o MDPH, accompagnement	
16h00	Gouter & Collation Clôture du Week-End et mot d'au revoir	

## Infos Pratiques Infos Pratiques

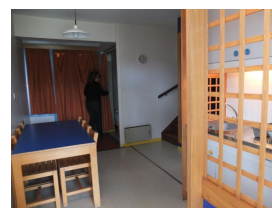
### Accueil des enfants :

Pendant les conférences et ateliers (9h à 18h30), les enfants de 2 à 15 ans seront pris en charge par des animateurs. Des activités leur seront proposées selon leur tranche d'âge : éveil, foot, jeux collectifs...



### L'hébergement :

Les familles seront installées en logements / chambres de 2, 4 ou 6 lits.  
Draps et serviettes de toilette fournis.



NB : Dans le souci d'accueillir un maximum de personnes, nous pourrions être amenés à loger 2 familles dans un même gîte.

**Attention : Nombre de places limitées au Week-end (priorité aux premiers inscrits)**

Pour tout renseignements (inscriptions, aides financières, ...) concernant le week-end, **n'hésitez pas à nous contacter :**

☎ 06.34.32.62.11 ou [generation-cochlee@orange.fr](mailto:generation-cochlee@orange.fr)

Avec le soutien de



